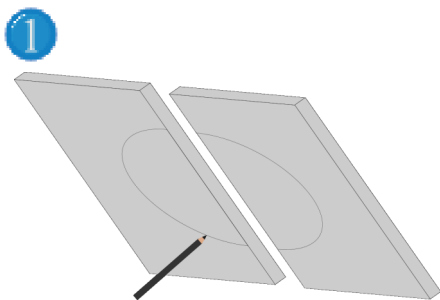


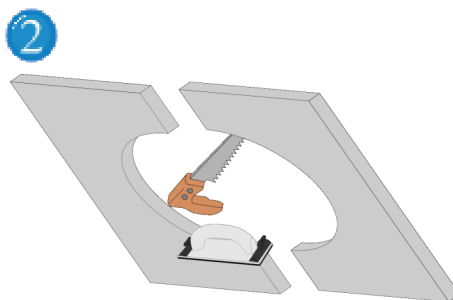
# Istruzioni di montaggio - SISTEMA R

Per soffitto in cartongesso - Sportello estraibile

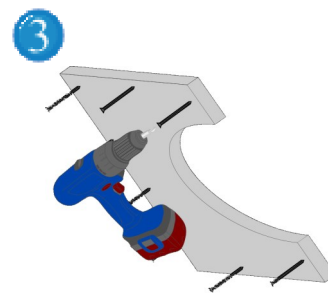
R



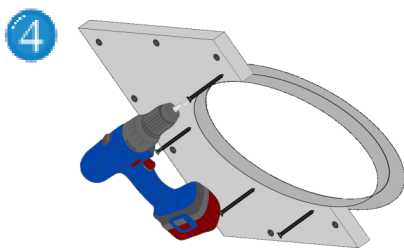
Disegnate il contorno del telaio esterno sulle lastre che andranno montate a soffitto o parete, in modo che metà della botola sia su una metà e metà sull'altra.  
(misura della botola + 5 mm)



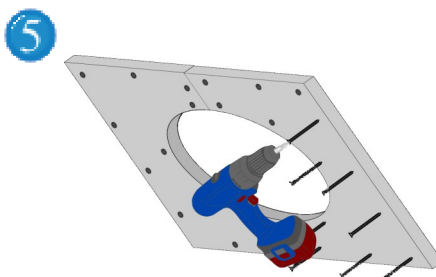
Tagliate l'apertura nella parete o soffitto (foretto, saracco).  
Fate attenzione che gli angoli siano retti e privi di residui.  
Pulite con una leggera carteggiatura il contorno interno.



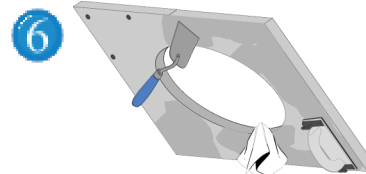
Prendete la prima metà della lastra e fissatela alla parete / soffitto con viti autofilettanti.



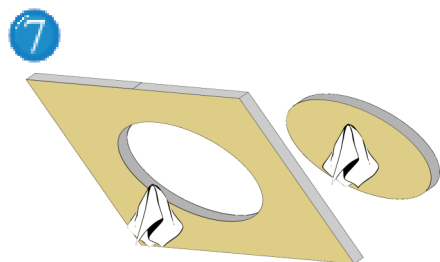
Togliete lo sportello dal telaio esterno e montatelo nel taglio fatto a parete o soffitto. Per applicazione a parete fate attenzione alla direzione di apertura: i click clack devono trovarsi sulla parte superiore. Premete il telaio esterno contro la parete dal retro e fissatelo con viti autofilettanti.



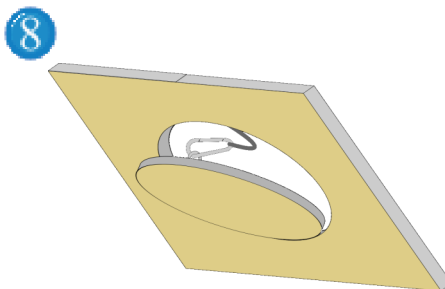
Fissate anche la seconda parte della lastra di cartongesso, avvitando anche la seconda parte del telaio.



Stuccate ora il contorno del telaio esterno alla parete / soffitto di gesso rivestito, incluse le viti. Successivamente stuccate anche lo sportello. Dopo la stuccatura pulite entrambi i telai da eventuali residui. Questo è fondamentale affinché non venga compromessa la funzionalità della botola d'ispezione. Dopo l'asciugatura rettificare eventuali dislivelli.



Fate attenzione che prima della verniciatura vengano coperti i click clack e che anche dopo la verniciatura vengano puliti eventuali residui di vernice da entrambi i telai. Fate attenzione a preservare l'integrità della guarnizione.



Agganciare il cavetto di sicurezza e chiudere la botola.  
Riagganciare il cavetto di sicurezza dopo ogni apertura.

## ATTENZIONE:

Ogni sportello è ideato appositamente per il telaio relativo, gli sportelli non sono intercambiabili.

Per applicazione a parete fate attenzione alla direzione di apertura: i click clack devono trovarsi sulla parte superiore.

